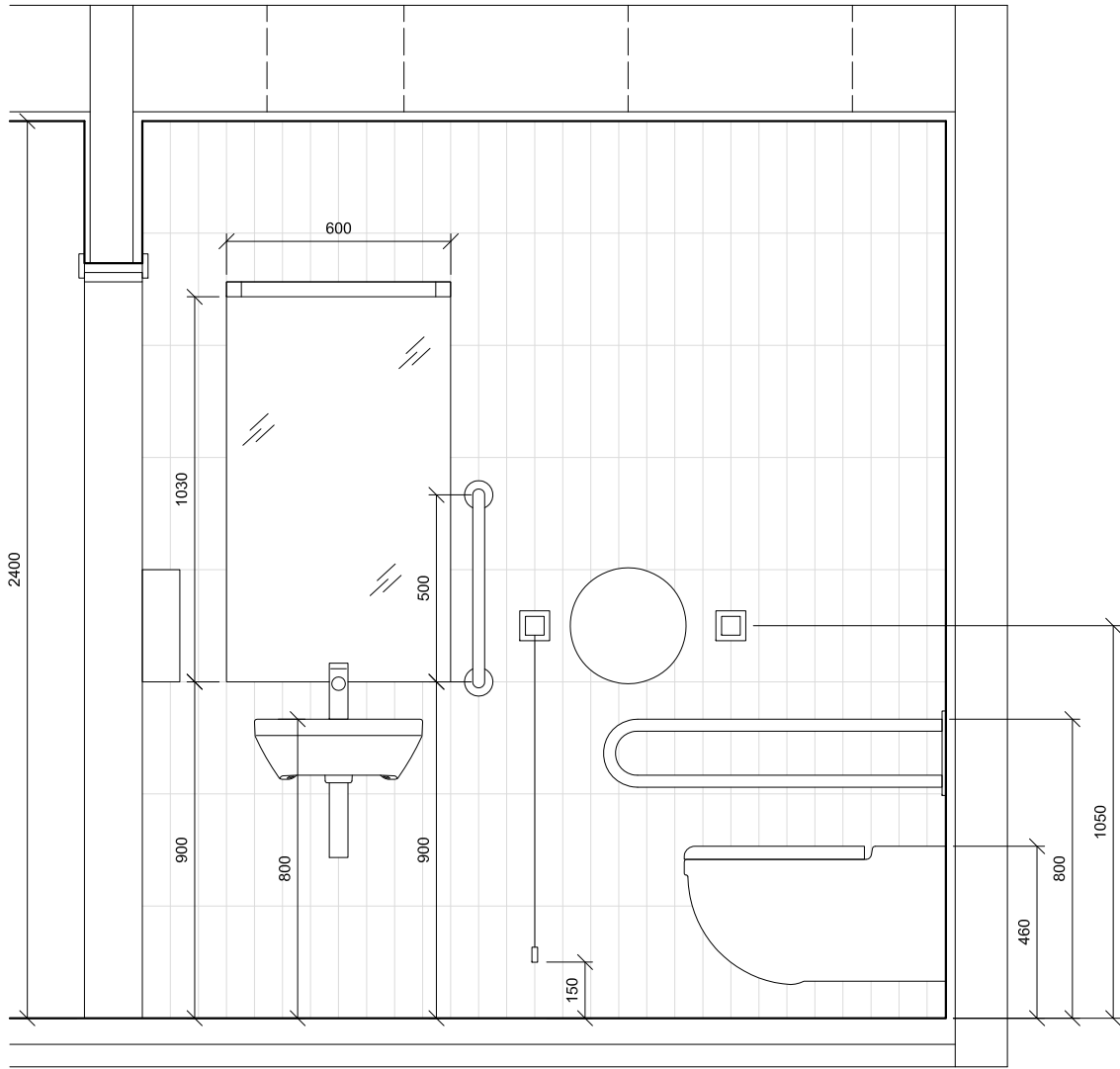
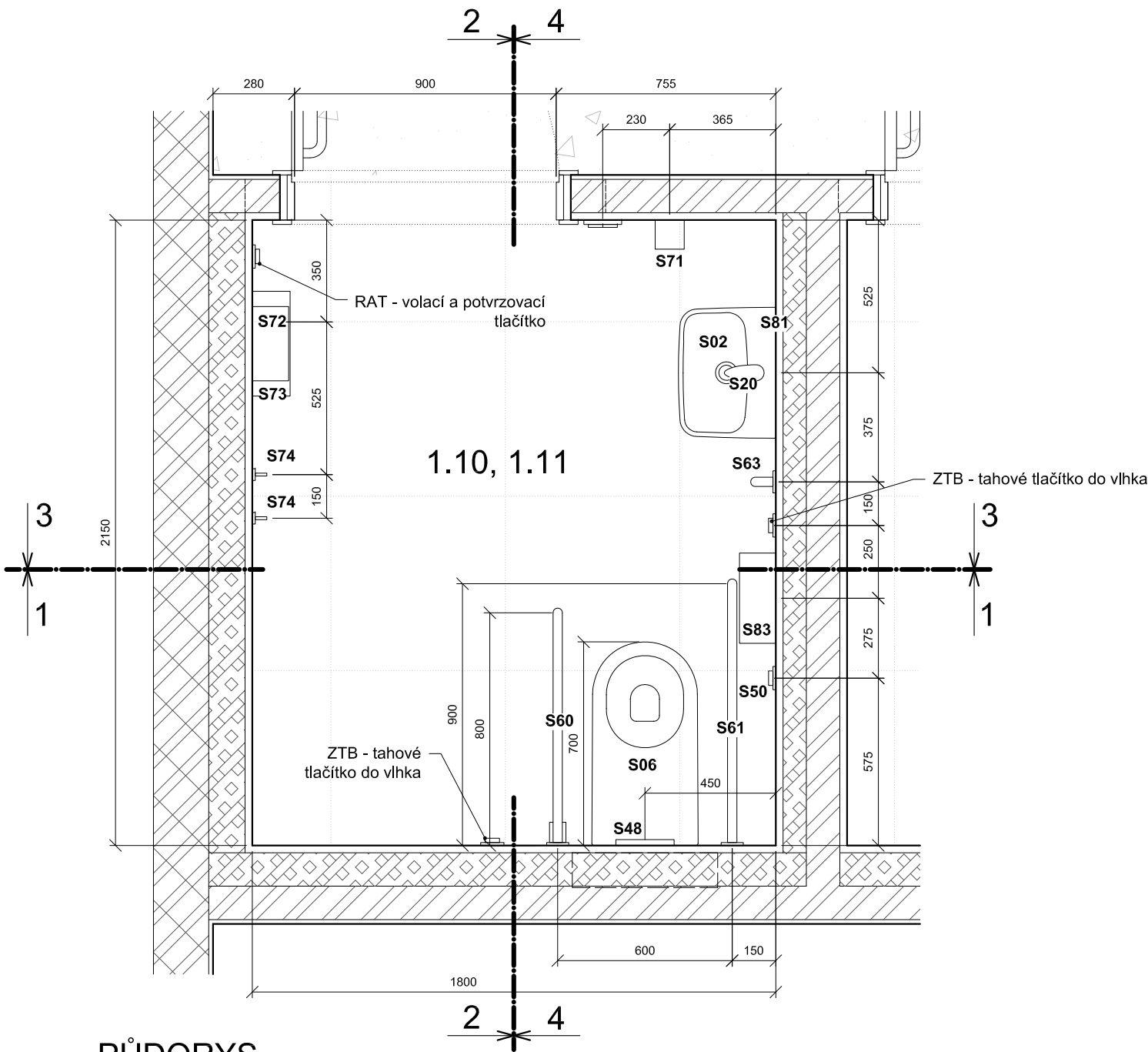


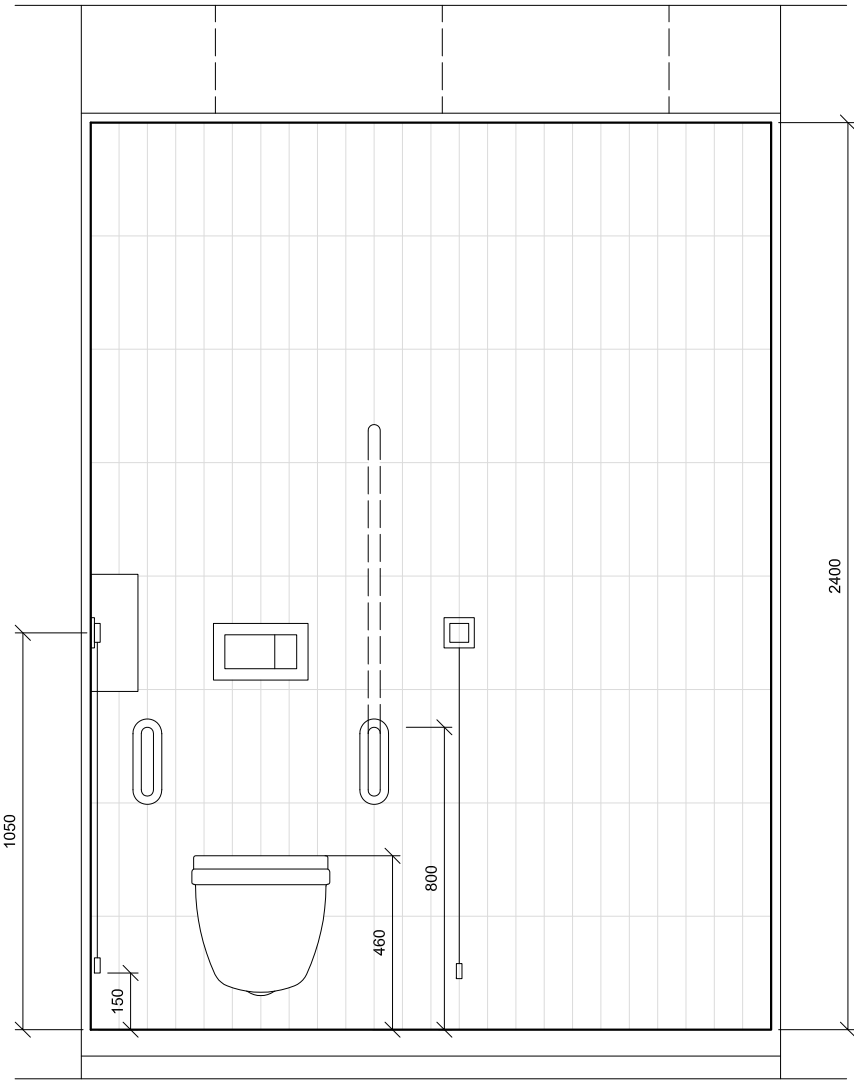
POHLED 1



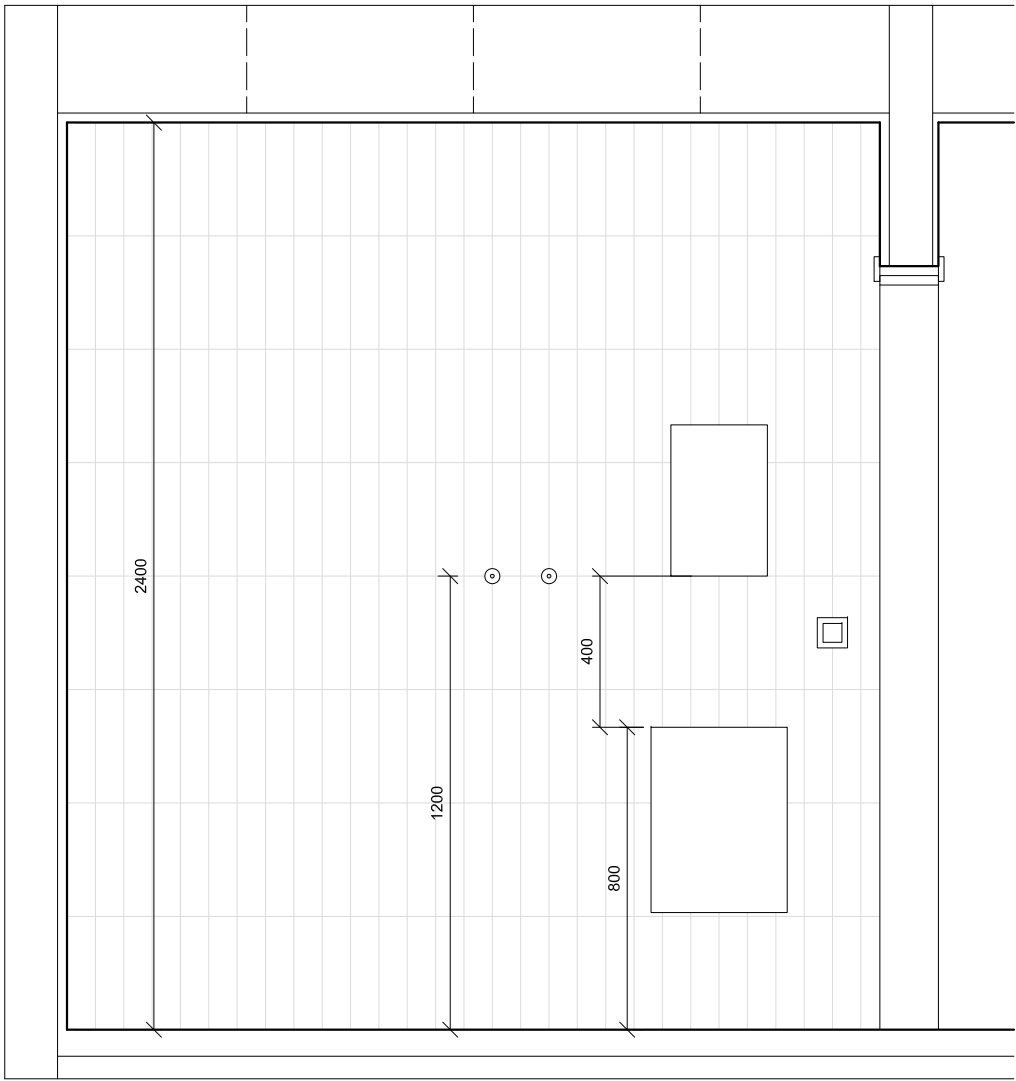
POHLED 2



PŮDORYS  
1.10, 1.11



POHLED 3



POHLED 4

Autor návrhu a hlavní architekt projektu

**HĽAVATÍ ARCHITEKT**  
Týnská 21, 110 00 Praha 1  
+420 702 903 547  
info@hlavati-architekti.cz

## POBYTOVÁ ODLEHČOVACÍ SLUŽBA ZÁBŘEH - SUŠILOVA

Místo stavby	Sušilova 1375/41, Zábřeh, 789 01	Stupeň projektu	DPS
Investor	Město Zábřeh	Měřítko	1:20
Zodpovědný projektant	Ing. arch. Josef Hlavatý	Formát	4 x A4
Vypracoval	Ing. arch. Josef Hlavatý, Ing. arch. Lenka Hlavatá	Datum	03/2024
Část	D.1. Dokumentace stavebních objektů	Číslo paré	
	D.1.1 Architektonicko-stavební řešení		
Objekt	SO 01		
Název přílohy	DETAIL WC - L	Číslo přílohy	D.1.1.49